




PORTOHAUS





# PORTO BELU

**Porto Belo é destino. É experiência. É qualidade de vida.**

E é a partir dessa essência que a PH busca no mundo o que há de mais extraordinário, transformando referências globais em espaços que redefinem o viver.

# OBRAS EM PORTO BELO

DESTAQUES DO MASTERPLAN

## PRIVADOS

ligados ao Masterplan

## PÚBLICOS

cerca de R\$ 22 milhões



→ Shopping Mixed-use

→ O 1º Bairro parque planejado do Brasil

→ Píer e Roda Gigante

→ O 1º campo de golfe iluminado da América Latina

→ Ecosistema esportivo e de lazer de luxo

→ Construção de molhes dos rios Perequê e Perequezinho

→ Construção de Marina e Mirante

→ Alargamento da faixa de areia da Praia de Perequê

→ Revitalização da orla de Perequê

# LOCALIZAÇÃO

- 1 km da BR 101
- 100 metros do Vivapark

Bairro planejado com:

- Escola;
- Hospital
- Área de convívio

- 400m do colégio Bom Jesus;
- 100m do supermercado Brasil Atacadista;
- 700 Metros da UPA 24h;





## EXPANSÃO E FUTURO

### **SAMANA**

FLATS

- 31 pavimentos
- Aptos de 1 quarto / 2 suítes
- Fachada escultural
- 3 andares de lazer (sendo um no rooftop)
- Movimento, leveza e sofisticação



**Previsão de entrega:**  
**DEZ / 34**

## TIPOLOGIAS

- 2 Suítes (bloqueadas) - 73m<sup>2</sup>;
- 1 dormitório - 40m<sup>2</sup>, 43m<sup>2</sup>, 47m<sup>2</sup>;

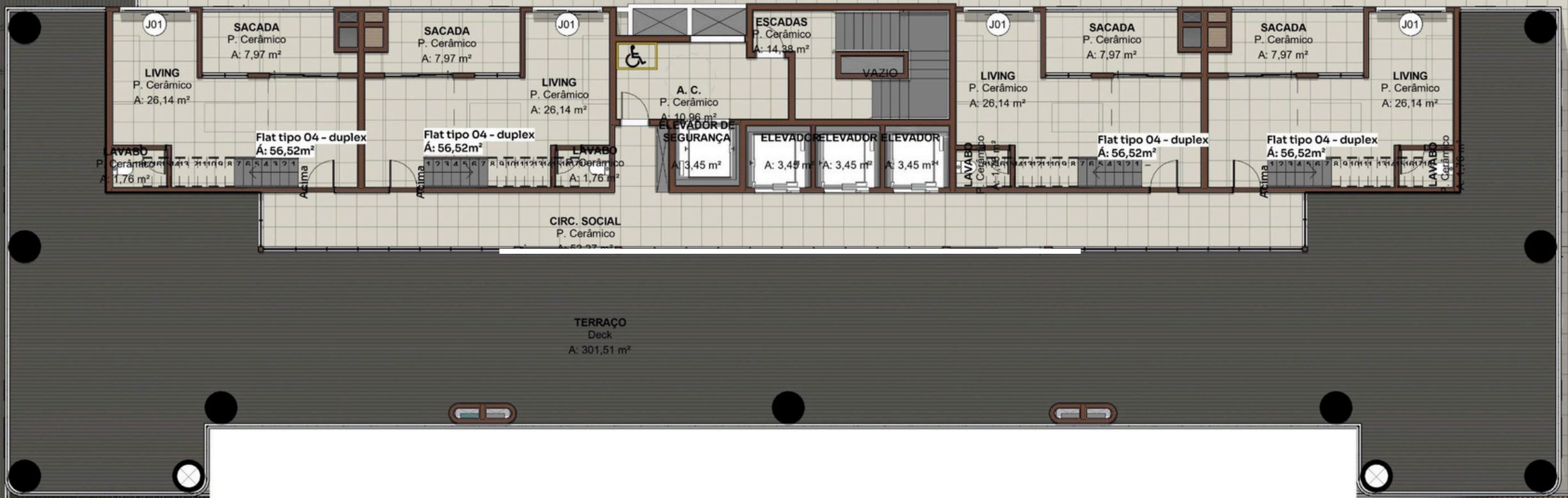
## LAZER

- 2.085m<sup>2</sup> distribuídos no 7º, 19º pavimentos e rooftop;
- 220 apartamentos;
- 4 salas comerciais;
- 10 apartamentos por pavimento;
- 224 vagas de garagem;
- 23.242,70m<sup>2</sup> de obra;

# Lazer Embasamento - 7º pavimento



# Lazer Intermediário - 19º pavimento



# Lazer Rooftop - 31º pavimento



WINE BAR



SALÃO FESTAS



ESPAÇO GOURMET



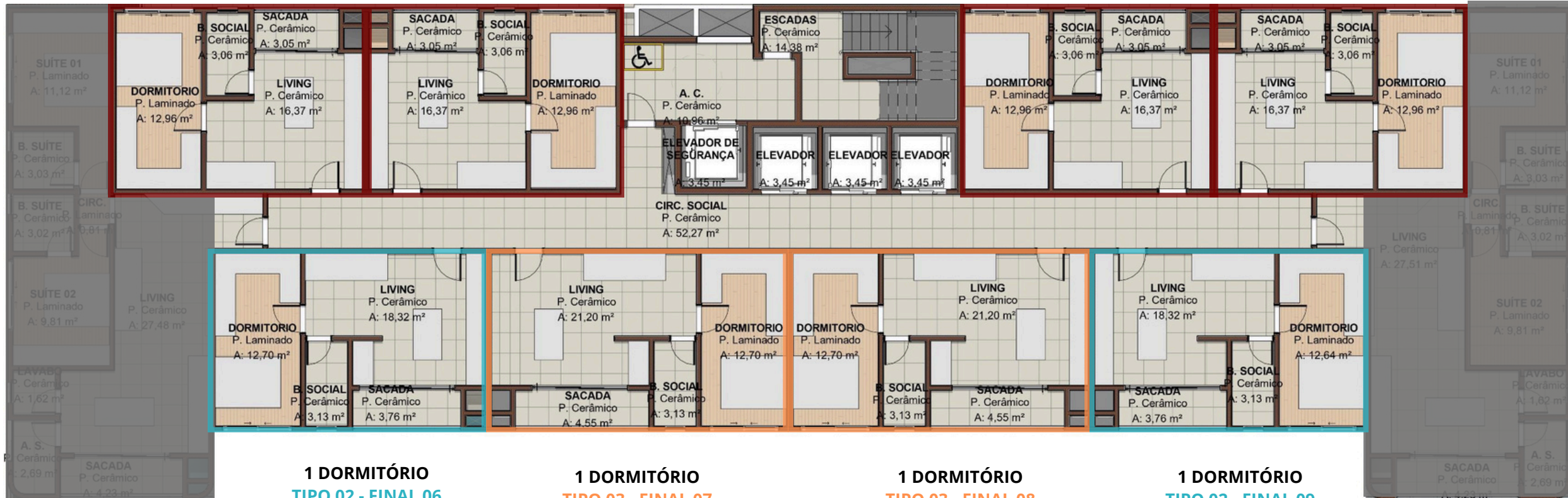
# PLANTAS

**1 DORMITÓRIO**  
**TIPO 01 - FINAL 02**  
40,30m<sup>2</sup>

**1 DORMITÓRIO**  
**TIPO 01 - FINAL 03**  
40,30m<sup>2</sup>

**1 DORMITÓRIO**  
**TIPO 01 - FINAL 04**  
40,30m<sup>2</sup>

**1 DORMITÓRIO**  
**TIPO 01 - FINAL 05**  
40,30m<sup>2</sup>



**1 DORMITÓRIO**  
**TIPO 02 - FINAL 06**  
43,11m<sup>2</sup>

**1 DORMITÓRIO**  
**TIPO 03 - FINAL 07**  
47,08m<sup>2</sup>

**1 DORMITÓRIO**  
**TIPO 03 - FINAL 08**  
47,08m<sup>2</sup>

**1 DORMITÓRIO**  
**TIPO 02 - FINAL 09**  
43,11m<sup>2</sup>

